

# QUANTOFIX® Arsen Sensitive

## Methode:

Der Nachweis von anorganischen Arsen(III)- und Arsen(V)-Verbindungen in Wasserproben gelingt durch Zugabe von Zinkpulver und einer festen Säure. Der freigesetzte Arsenwasserstoff reagiert mit dem Quecksilber(II)bromid des Testfeldes und bildet gelbe bis braune Arsen-Quecksilberhalogenide. Durch Zugabe eines Oxidationsmittels wird zusätzlich der Einfluss störender Sulfid-Ionen (falsch positive Ergebnisse) beseitigt.

## Inhalt:

1 Aluminiumdose mit 100 Teststäbchen    2 Reaktionsgefäße inkl. Verschluss  
1 Flasche As-I    2 farbige Messlöffel  
1 Flasche As-II    1 Farbskala  
1 Flasche As-III    1 Abfallbeutel für benutzte Teststäbchen

## Gefahrenhinweis:

Teststreifen - Jedes Testfeld auf den Teststäbchen enthält Quecksilber(II)bromid. Giftig bei Berührung mit der Haut. As-II enthält Sulfaminsäure: Verursacht Hautreizungen. Verursacht schwere Augenreizung. Schädlich für Wasserorganismen, Langzeitwirkung. Schutzhandschuhe/Augenschutz tragen. **BEI BERÜHRUNG MIT DER HAUT:** Mit reichlich Wasser und Seife waschen. **BEI BERÜHRUNG MIT DEN AUGEN:** Einige Minuten lang vorsichtig mit Wasser ausspülen. Evtl. vorhandene Kontaktlinsen entfernen, sofern leicht möglich. Weiter ausspülen. Bei Hautreizung: Ärztlichen Rat einholen/ärztliche Hilfe hinzuziehen. Bei anhaltender Augenreizung: Ärztlichen Rat einholen/ärztliche Hilfe hinzuziehen. As-III enthält Zinkpulver: Sehr giftig für Wasserorganismen, Langzeitwirkung. Freisetzung in die Umwelt vermeiden.

## Allgemeine Hinweise:

Stets nur die notwendige Anzahl Teststäbchen entnehmen. Packung nach der Entnahme sofort wieder fest verschließen. Testfeld nicht mit den Fingern berühren.

## Gebrauchsanweisung:

1. Reaktionsgefäß bis zur Messmarkierung (100 mL) mit Probe füllen
2. 2 Tropfen As-I hinzugeben
3. 2 Sekunden umschwenken
4. 1 gestrichenen Messlöffel (weiß!) As-II hinzugeben
5. 2 Sekunden umschwenken
6. 1 gestrichenen Messlöffel (rot!) As-III hinzugeben
7. 2 Sekunden umschwenken
8. Reaktionsgefäß mit Verschluss verschließen
9. Verschlussöffnung nach oben klappen
10. Das Teststäbchen durch die Öffnung in die Flasche einführen
11. Das Testfeld muss nach vorn in die gleiche Richtung wie die Markierung auf dem Deckel zeigen
12. Den Verschluss vollständig schließen, so dass noch ca. 2 cm Teststreifen herausragen
13. 15 Minuten warten
14. Verschluss öffnen und Teststäbchen entnehmen
15. Teststäbchen für 2 Sekunden in Wasser halten
16. Flüssigkeitsüberschuss abschütteln
17. Teststäbchen mit Farbskala vergleichen

## Störungen:

Die Bestimmung wird durch folgende Fremdionen-Konzentration noch nicht gestört:

1000 mg/L: Ca<sup>2+</sup>, K<sup>+</sup>, Mg<sup>2+</sup>, Na<sup>+</sup>, Zn<sup>2+</sup>, Cl<sup>-</sup>, CN<sup>-</sup>, CO<sub>3</sub><sup>2-</sup>, SO<sub>4</sub><sup>2-</sup>, EDTA; 500 mg/L: Fe<sup>2+</sup>, Fe<sup>3+</sup>, F<sup>-</sup>; 100 mg/L: Al<sup>3+</sup>, Sn<sup>2+</sup>, CrO<sub>4</sub><sup>2-</sup>, NO<sub>2</sub><sup>-</sup>, NO<sub>3</sub><sup>-</sup>, PO<sub>4</sub><sup>3-</sup>; 25 mg/L: ClO<sub>3</sub><sup>-</sup>; 5 mg/L: Co<sup>2+</sup>; 2 mg/L: S<sup>2-</sup>, SO<sub>3</sub><sup>2-</sup>; 1 mg/L: Ni<sup>2+</sup>, Sb<sup>3+</sup>, SeO<sub>3</sub><sup>2-</sup>, S<sub>2</sub>O<sub>3</sub><sup>2-</sup>; 0,5 mg/L: Ag<sup>+</sup>, Cu<sup>2+</sup>.

## Lagerbedingungen:

Teststäbchen vor Sonnenlicht und Feuchtigkeit schützen. Den Koffer kühl und trocken aufbewahren, (Lagertemperatur zwischen 4 °C und 35 °C). Bei sachgemäßer Lagerung sind die Teststäbchen bis zum aufgedruckten Verfallsdatum haltbar.

## Bemerkungen:

Der Stopfen der Teststäbchendose enthält ein ungiftiges Trockenmittel. Sollte es einmal verschluckt werden, reichlich Wasser nachtrinken.

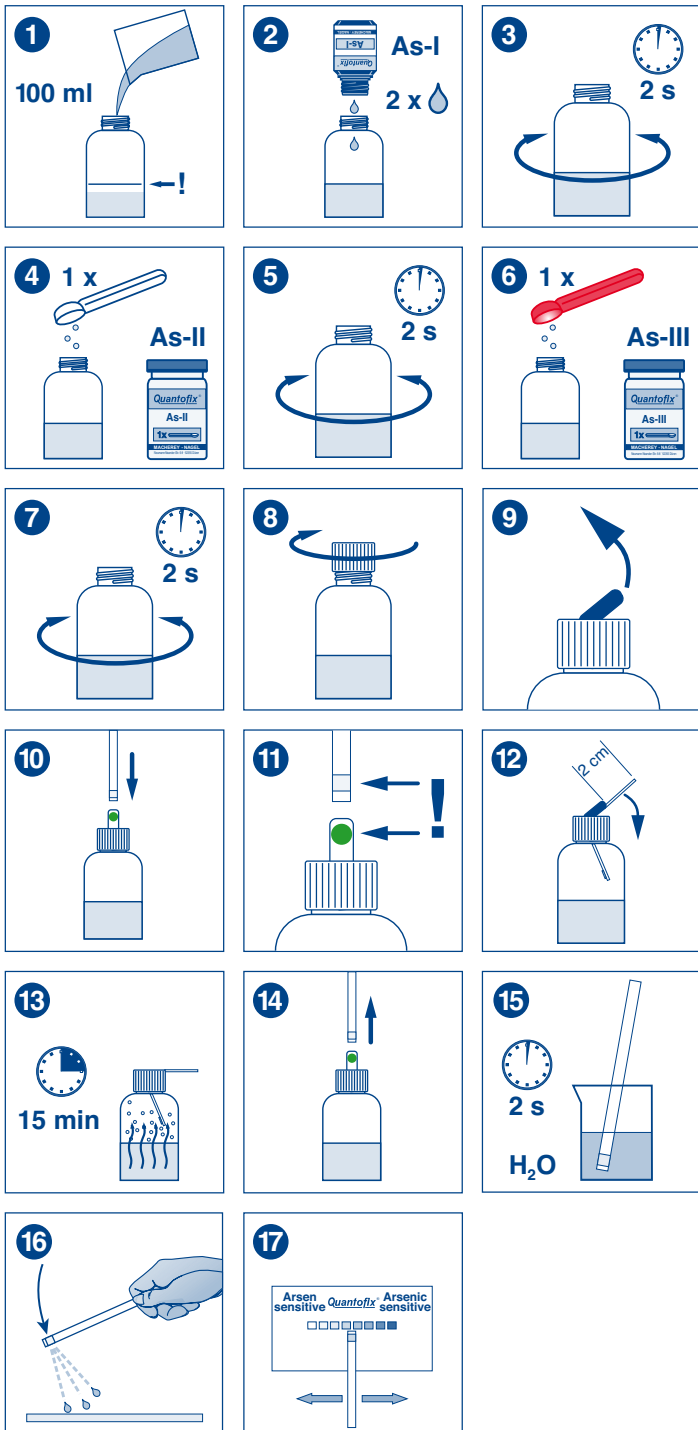
Stand: 2011-01

**MACHEREY-NAGEL GmbH & Co. KG** · Neumann-Neander-Str. 6–8 · 52355 Düren · Deutschland

Tel.: +49 24 21 969-0 · Fax: +49 24 21 969-199 · info@mn-net.com · [www.mn-net.com](http://www.mn-net.com)

**Schweiz: MACHEREY-NAGEL AG** · Hirsackerstr. 7 · 4702 Oensingen · Schweiz

Tel. 062 388 55 00 · Fax 062 388 55 05 · sales-ch@mn-net.com



## Erläuterung der Symbole

	Haltbarkeitsdatum		Chargenbezeichnung
	Artikelnummer		Packungsinhalt
	Packung geschlossen halten		Vor Feuchtigkeit schützen
	Lagertemperatur		Sicherheitshinweise in der Packungsbeilage beachten