

Trennung von cis-trans-FAME-Isomeren

Säule: Select FAME
CP7421
200 m x 0,25 mm,

Probe: 0,5 µL

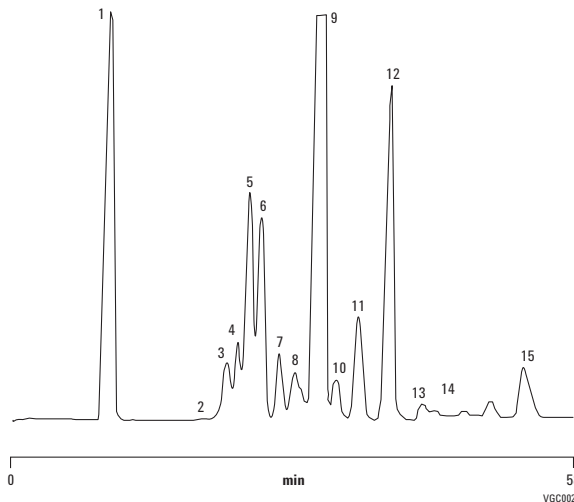
Probenkonzentration: Ca. 5 g pro Komponente auf der Säule

Träger: Helium, 520 kPa

Ofen: 185 °C

Injektion: Split, 1:20

Detektor: FID



1. C18:0
2. C18:1 7 trans
3. C18:1 8 trans
4. C18:1 9 trans
5. C18:1 10 trans
6. C18:1 11 trans
7. C18:1 12 trans
8. C18:1 13 trans + ?
9. C18:1 9 cls
10. C18:1 10 cls
11. C18:1 11 cls
12. C18:1 12 cls
13. C18:1 13 cls
14. C18:1 14 cls
15. C18:1 15 cls

Fettsäuremethylester-Gemisch aus 69 Komponenten

Säule: HP-88
112-8867
60 m x 0,25 mm, 0,20 µm

Träger: Helium mit 1,4 mL/min, konstanter Fluss

Ofen: 125 °C
125 °C bis 145 °C bei 8 °C/min
145 °C für 26 min
145 °C bis 220 °C bei 2 °C/min
220 °C für 1 min

Injektion: Split, 250 °C

Splitverhältnis 50:1
1 µL von jeweils 70 ppm in CHCl₃

Detektor: FID, 260 °C

- | | | | | |
|-----------------|---------------------|------------------------|---------------------------|----------------------------|
| 1. nC6:0 | 16. C15:1 (14c) | 31. C19:1 (10t) | 46. C18:2 (10t,12c) | 61. nC24:0 |
| 2. nC7:0 | 17. nC16:0 | 32. nC19:0 | 47. nC21:0 | 62. C22:3 (13c,16c,19c) |
| 3. nC8:0 | 18. C16:1 (9t) | 33. C19:1 (7t) | 48. C20:2 (11c,14c) | 63. C22:4 (7c,10c,13c,16c) |
| 4. nC9:0 | 19. C16:1 (9c) | 34. C18:2 (9c,12c) | 49. C21:1 (12c) | 64. C24:1 (15c) |
| 5. nC10:0 | 20. nC17:0 | 35. C19:1 (7c) | 50. C20:3 (8c,11c,14c) | 65. C22:5 (DPA) |
| 6. nC11:0 | 21. C17:1 (10t) | 36. C19:1 (10c) | 51. nC22:0 | 66. C22:6 (DHA) |
| 7. nC12:0 | 22. C17:1 (10c) | 37. C18:3 g(6c,9c,12c) | 52. C22:1 (13t) | 67. C18:1-12 Hydroxy (9t) |
| 8. C12:1 (11c) | 23. nC18:0 | 38. nC20:0 | 53. C20:4 (5c,8c,11c,14c) | 68. C18:0 12 Hydroxy |
| 9. nC13:0 | 24. C18:1 (6t) | 39. C18:3 (9c,12c,15c) | 54. C20:3 (11c,14c,17c) | 69. C18:1-12 Hydroxy (9c) |
| 10. nC14:0 | 25. C18:1 (9t) | 40. C20:1 (5c) | 55. C21:2 (12c,15c) | |
| 11. C14:1 (9t) | 26. C18:1 (11t) | 41. C19:2 (10c,13c) | 56. C22:1 (13c) | |
| 12. C14:1 (9c) | 27. nC18:1 (6c) | 42. C20:1 (11t) | 57. nC23:0 | |
| 13. nC15:0 | 28. C18:1 (9c) | 43. C18:2 CONJ | 58. C20:5 (EPA) | |
| 14. C15:1 (10t) | 29. C18:1 (11c) | 44. C20:1 (8c) | 59. C22:2 (13c,16c) | |
| 15. C15:1 (10c) | 30. nC18:2 (9t,12t) | 45. C20:1 (11c) | 60. C23:1 (14c) | |

