

Triethylenglykol und Verunreinigungen

Säule: DB-1
124-1032
30 m x 0,45 mm, 1,27 µm

Träger: Helium bei 35 cm/s,
gemessen bei 50 °C

Ofen: 170 °C isotherm

Injektion: Split, 250 °C
Splitverhältnis 1:50

Detektor: FID, 280 °C
Stickstoff-Makeup-Gas bei 30 mL/min

Probe: 0,5 µL

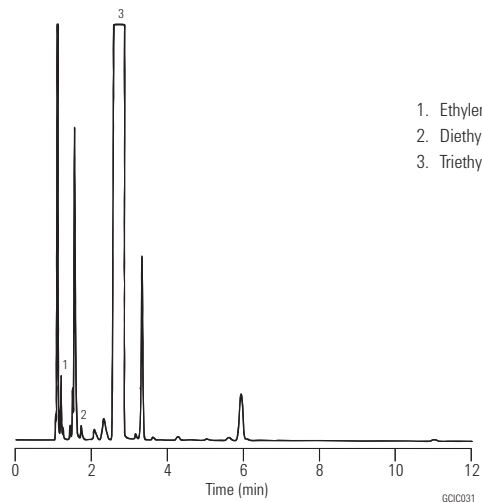
Empfohlenes Zubehör

Septum: Advanced Green Einlass-Septa, 11 mm, 5183-4759

Liner: Split-Liner, einseitig konisch, geringer Druckabfall, Glaswolle, 5183-4647

Dichtung: Goldbeschichtete Dichtung, 18740-20885

Spritze: 5 µL, abgeschrägt, FN, 23-26s/42/HP, 5181-1273



Ethylenglykolgemisch

Säule: ULTRA 1
19091A-101
12 m x 0,20 mm, 0,33 µm

Träger: Helium mit 25 cm/s

Ofen: 100 °C für 0,5 min
100-200 °C bei 20 °C/min

Injektion: Split, 250 °C
Splitverhältnis 100:1

Detektor: FID

Probe: 1 µL

Empfohlenes Zubehör

Septum: Advanced Green Einlass-Septa, 11 mm, 5183-4759

Liner: Liner, splitlos, einseitig konisch, Glaswolle, deaktiviert, 5062-3587

Dichtung: Goldbeschichtete Dichtung, 18740-20885

Spritze: 10 µL, abgeschrägt, FN, 23-26s/42/HP, 5181-1267

