

Chirale Trennung von Ethiazid (Diuretikum)

Säule: **Ultron ES-OVM Chiral**
702111651
4,6 x 150 mm, 5 µm

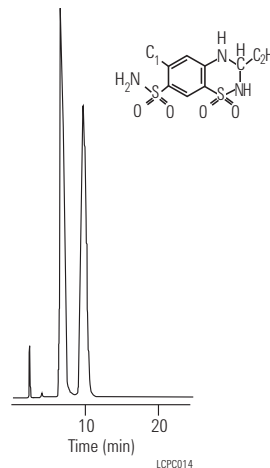
Mobile Phase: 20 mmol/L KH_2PO_4 (pH 4,6)

Flussrate: 1,0 mL/min

Temperatur: 25 °C

Detektor: UV, 220 nm

Probe: 20 µL mit 0,35 µg Ethiazid



Chirale Trennung von Fluoxetin-Enantiomeren (Prozac)

Säule: **Ultron ES-OVM Chiral**
702111651
4,6 x 150 mm, 5 µm

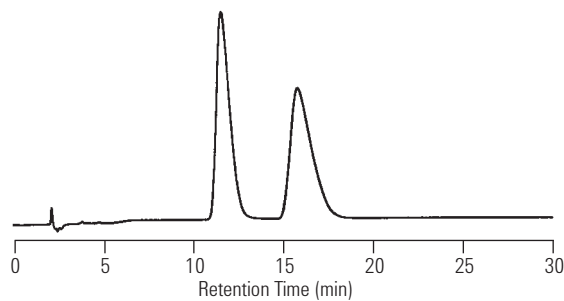
Mobile Phase: 25/75 (v/v) EtOH/20 mmol/L KH_2PO_4 ,
pH 5,5 (angepasst mit NaOH)

Flussrate: 0,8 mL/min

Temperatur: Raumtemperatur

Detektor: UV, 225 nm

Probe: Enantiomengemisch von Fluoxetin (Prozac)



Danksagung an D.S. Ristry und V.S. Sharp, Eli Lilly and Co.



Suchen Sie in einer umfassenden Liste von Chromatogrammen nach bestimmten Substanzen.
Die Online-Chromatogrammbibliothek von Agilent finden Sie unter: www.agilent.com/chem/library