

### Chirale Trennung von Tolperison-Enantiomeren

**Säule:** Ultron ES-OVM Chiral  
702111651  
4,6 x 150 mm, 5 µm

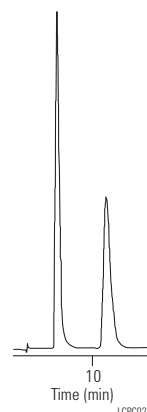
Mobile Phase: 20 mmol/L KH<sub>2</sub>PO<sub>4</sub> (pH 5,5), C<sub>2</sub>H<sub>5</sub>OH (100/4 v/v)

Flussrate: 1,0 mL/min

Temperatur: Raumtemperatur

Detektor: UV, 220 nm, 0,04 AUFS

Probe: Tolperison, 5 µL



### Chirale Trennung von Atenolol

**Säule:** Ultron ES-Pepsin  
822111631A  
4,6 x 150 mm, 5 µm

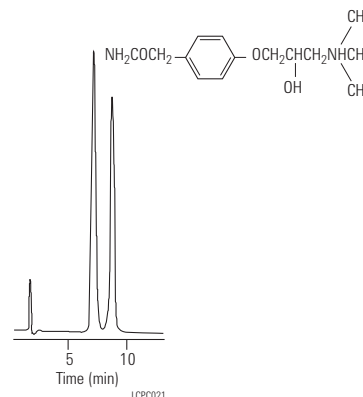
Mobile Phase: 20 mm Natriumphosphat-Puffer, pH 6,0/Ethanol (99/1)

Flussrate: 1,0 mL/min

Temperatur: 25 °C

Detektor: UV, 220 nm, 0,04 AUFS

Probe: 1,5 µL, 0,25 mg/mL, razemisches Atenolol-Gemisch



### Kokain und Metaboliten

**Säule:** ZORBAX Rx-SIL  
883975-901  
4,6 x 150 mm, 5 µm

Mobile Phase: MeOH: NH<sub>4</sub>-Acetat, 25 mmol/L,  
pH 6 (70:30)

Flussrate: 1,0 mL/min

Temperatur: 40 und 80 °C

Detektor: UV, 210 nm

