

### Chirale Trennung von Ethiazid (Diuretikum)

**Säule:** **Ultron ES-OVM Chiral**  
**702111651**  
**4,6 x 150 mm, 5 µm**

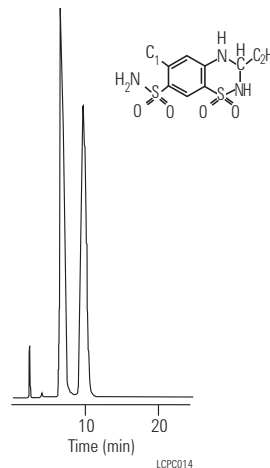
Mobile Phase: 20 mmol/L  $\text{KH}_2\text{PO}_4$  (pH 4,6)

Flussrate: 1,0 mL/min

Temperatur: 25 °C

Detektor: UV, 220 nm

Probe: 20 µL mit 0,35 µg Ethiazid



### Chirale Trennung von Fluoxetin-Enantiomeren (Prozac)

**Säule:** **Ultron ES-OVM Chiral**  
**702111651**  
**4,6 x 150 mm, 5 µm**

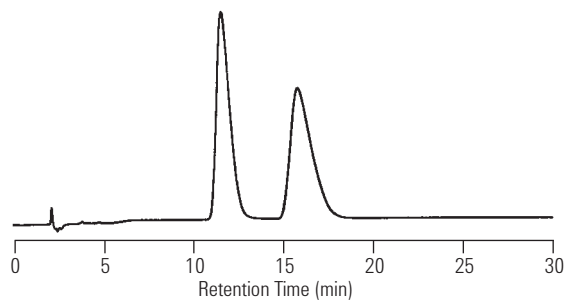
Mobile Phase: 25/75 (v/v) EtOH/20 mmol/L  $\text{KH}_2\text{PO}_4$ ,  
pH 5,5 (angepasst mit NaOH)

Flussrate: 0,8 mL/min

Temperatur: Raumtemperatur

Detektor: UV, 225 nm

Probe: Enantiomergemisch von Fluoxetin (Prozac)



*Danksagung an D.S. Ristry und V.S. Sharp, Eli Lilly and Co.*



Suchen Sie in einer umfassenden Liste von Chromatogrammen nach bestimmten Substanzen.  
Die Online-Chromatogrammbibliothek von Agilent finden Sie unter: [www.agilent.com/chem/library](http://www.agilent.com/chem/library)