

Husten-/Erkältungsmittel auf ZORBAX 300SCX

Säule: ZORBAX 300SCX
880952-704
4,6 x 250 mm, 5 µm

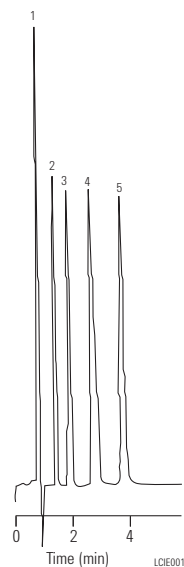
Mobile Phase: 100 mM NaH₂PO₄ (pH 6,5)

Flussrate: 3 mL/min

Temperatur: 20 °C

Detektor: 210 nm

Probe: Hustenmittel



1. Pyrilamin
2. Theophyllin
3. Glycerin-Guaicolat
4. Koffein
5. Phenylephrin

ZORBAX-Ionenaustauschersäulen – SAX und SCX

Beschreibung	LC Säulen-abm. (mm)	Partikelgröße (µm)	SAX	300SCX
Semipräparativ	9,4 x 250	5	880952-203	880952-204
Analytisch	4,6 x 250	5	880952-703	880952-704
Analytisch	4,6 x 250	5		880952-714*
Analytisch	4,6 x 150	5	883952-703	883952-704
Analytisch	4,6 x 150	5		883952-714*
Analytisch	4,6 x 50	5		846952-704
Solvent Saver	3,0 x 50	5		860700-304
Narrow Bore	2,1 x 150	5		883700-704
Narrow Bore	2,1 x 150	5		883700-714*
Narrow Bore	2,1 x 50	5		860700-704
Vorsäulen Hardware-Kit			820999-901	820999-901

*Diese Säulen haben eine geringere Retention und eignen sich somit für Applikationen, bei denen dies erforderlich ist.