

## Husten-/Erkältungsmittel auf ZORBAX 300SCX

**Säule:** ZORBAX 300SCX  
880952-704  
4,6 x 250 mm, 5 µm

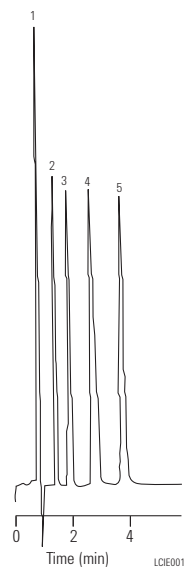
Mobile Phase: 100 mM NaH<sub>2</sub>PO<sub>4</sub> (pH 6,5)

Flussrate: 3 mL/min

Temperatur: 20 °C

Detektor: 210 nm

Probe: Hustenmittel



1. Pyrilamin
2. Theophyllin
3. Glycerin-Guaicolat
4. Koffein
5. Phenylephrin

## ZORBAX-Ionenaustauschersäulen – SAX und SCX

| Beschreibung           | LC Säulen-abm. (mm) | Partikelgröße (µm) | SAX        | 300SCX      |
|------------------------|---------------------|--------------------|------------|-------------|
| Semipräparativ         | 9,4 x 250           | 5                  | 880952-203 | 880952-204  |
| Analytisch             | 4,6 x 250           | 5                  | 880952-703 | 880952-704  |
| Analytisch             | 4,6 x 250           | 5                  |            | 880952-714* |
| Analytisch             | 4,6 x 150           | 5                  | 883952-703 | 883952-704  |
| Analytisch             | 4,6 x 150           | 5                  |            | 883952-714* |
| Analytisch             | 4,6 x 50            | 5                  |            | 846952-704  |
| Solvent Saver          | 3,0 x 50            | 5                  |            | 860700-304  |
| Narrow Bore            | 2,1 x 150           | 5                  |            | 883700-704  |
| Narrow Bore            | 2,1 x 150           | 5                  |            | 883700-714* |
| Narrow Bore            | 2,1 x 50            | 5                  |            | 860700-704  |
| Vorsäulen Hardware-Kit |                     |                    | 820999-901 | 820999-901  |

\*Diese Säulen haben eine geringere Retention und eignen sich somit für Applikationen, bei denen dies erforderlich ist.