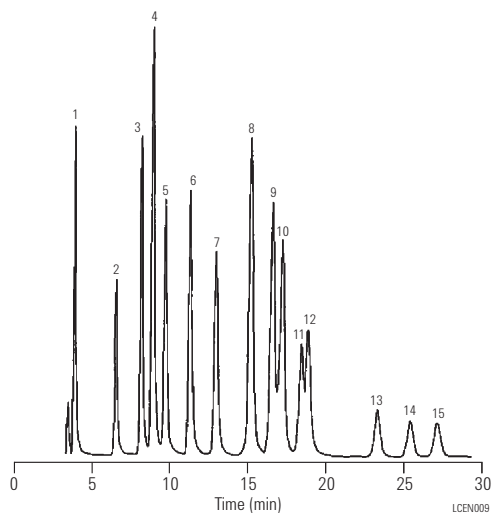


## Extraktion von Sprengstoffen aus Bodenproben

**Säule:** ZORBAX SB-C18  
 880975-302  
 3,0 x 250 mm, 5 µm  
 Mobile Phase: Methanol:Wasser (50:50) (v/v)  
 Flussrate: 0,3 mL/min  
 Temperatur: Raumtemperatur  
 Detektor: UV, 230 nm  
 Probe: 10 µL Sprengstoffgemisch

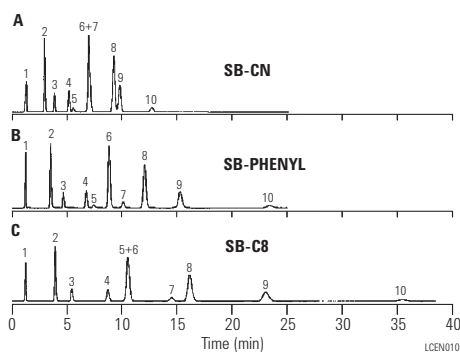


1. Octogen (HMX)
2. Hexogen (RDX)
3. 2-Amino-6-nitrotoluol
4. 1,3,5-Trinitrobenzen
5. 2-Amino-4-nitrotoluol
6. 1,3-Dinitrobenzen
7. Tetryl
8. 2,4,6-Trinitrotoluol
9. 4-Amino-2,6-dinitrotoluol
10. 2-Amino-4,6-Dinitrotoluol
11. 2,6-Dinitrotoluol
12. 2,4-Dinitrotoluol
13. 2-Nitrotoluol
14. 4-Nitrotoluol
15. 3-Nitrotoluol

## Herbizide bei verschiedenen gebundenen Phasen

**Säule A:** ZORBAX SB-CN  
 883975-905  
 4,6 x 150 mm, 5 µm  
**Säule B:** ZORBAX SB-Phenyl  
 883975-912  
 4,6 x 150 mm, 5 µm  
**Säule C:** ZORBAX SB-C8  
 883975-906  
 4,6 x 150 mm, 5 µm

Mobile Phase: 35% ACN, 65% Wasser  
 Flussrate: 1,0 mL/min  
 Temperatur: Raumtemperatur  
 Detektor: UV, 254 nm  
 Probe: Herbizide



1. Bentazon
2. Tebuthiuron
3. Simazin
4. Atrazin
5. Prometon
6. Diuron
7. Propazin
8. Propanil
9. Prometryn
10. Metolachlor