

Extraktion von Sprengstoffen aus Bodenproben

Säule: ZORBAX SB-C18
880975-302
3,0 x 250 mm, 5 µm

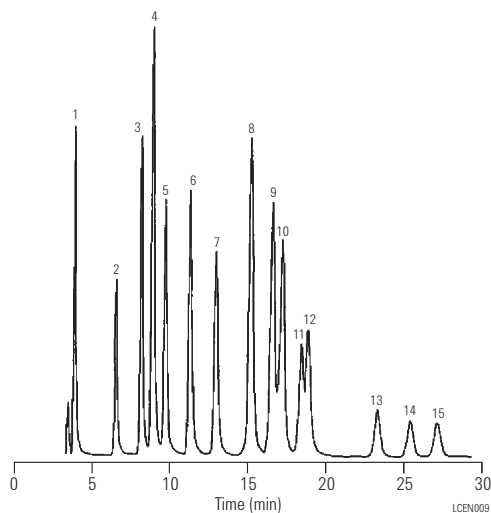
Mobile Phase: Methanol:Wasser (50:50) (v/v)

Flussrate: 0,3 mL/min

Temperatur: Raumtemperatur

Detektor: UV, 230 nm

Probe: 10 µL Sprengstoffgemisch



1. Octogen (HMX)
2. Hexogen (RDX)
3. 2-Amino-6-nitrotoluol
4. 1,3,5-Trinitrobenzen
5. 2-Amino-4-nitrotoluol
6. 1,3-Dinitrobenzen
7. Tetryl
8. 2,4,6-Trinitrotoluol
9. 4-Amino-2,6-dinitrotoluol
10. 2-Amino-4,6-Dinitrotoluol
11. 2,6-Dinitrotoluol
12. 2,4-Dinitrotoluol
13. 2-Nitrotoluol
14. 4-Nitrotoluol
15. 3-Nitrotoluol

Herbizide bei verschiedenen gebundenen Phasen

Säule A: ZORBAX SB-CN
883975-905
4,6 x 150 mm, 5 µm

Säule B: ZORBAX SB-Phenyl
883975-912
4,6 x 150 mm, 5 µm

Säule C: ZORBAX SB-C8
883975-906
4,6 x 150 mm, 5 µm

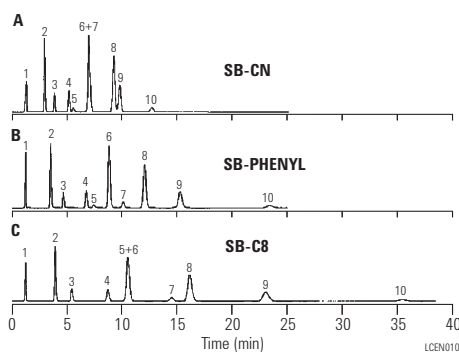
Mobile Phase: 35% ACN, 65% Wasser

Flussrate: 1,0 mL/min

Temperatur: Raumtemperatur

Detektor: UV, 254 nm

Probe: Herbizide



1. Bentazon
2. Tebuthiuron
3. Simazin
4. Atrazin
5. Prometon
6. Diuron
7. Propazin
8. Propanil
9. Prometryn
10. Metolachlor