

NEU!

Schnelle Analyse von Sulfonamiden

Säule: Eclipse Plus C18
959990-902
4,6 x 250 mm, 5 µm

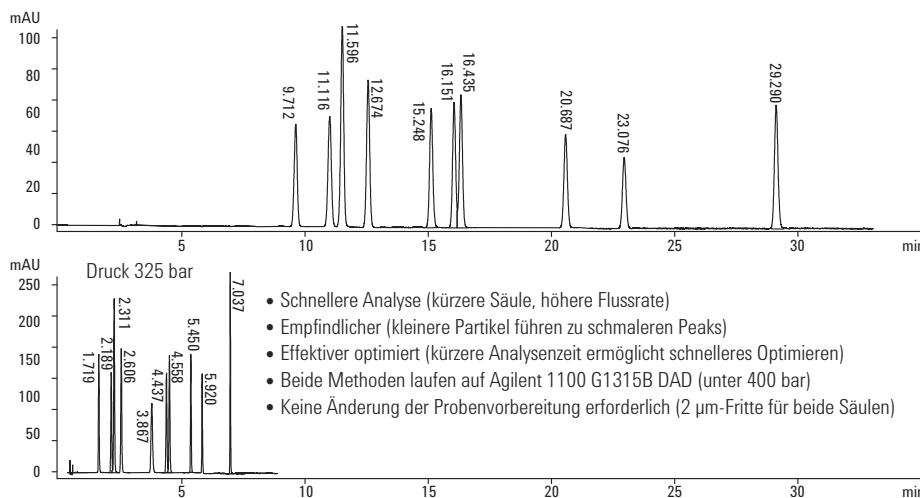
Säule: Poroshell 120 EC-C18
695975-902
4,6 x 100 mm, 2,7 µm

Gradient: Ameisensäure/Acetonitril

Detektor: Agilent LC Serie 1100

Probe: Zehn Sulfonamide

Eine Methode zur Trennung von 10 Sulfonamiden wurde von einer Agilent ZORBAX Eclipse Plus C18- auf eine Agilent Poroshell 120 EC-C18-Säule übertragen, um die Verkürzung der Analysenzeit von 30 min auf 8 min in einem Ameisensäure/Acetonitril-Gradientensystem zu zeigen.



Suchen Sie in einer umfassenden Liste von Chromatogrammen nach bestimmten Substanzen. Die Online-Chromatogrammbibliothek von Agilent finden Sie unter: www.agilent.com/chem/library