

Schnelle Analyse von 11 häufig in Schmerzmitteln vorzufindenden Substanzen

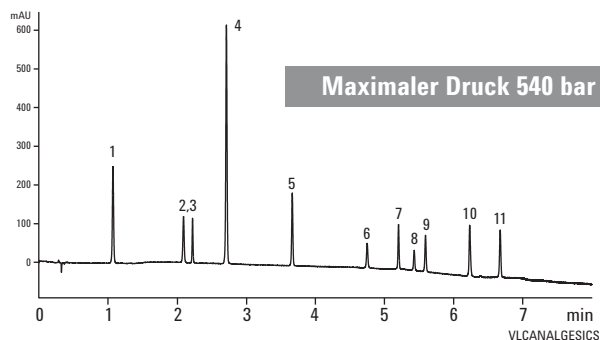
Säule: Poroshell 120 EC-C18
695975-902
4,6 x 100 mm, 2,7 µm

Mobile Phase: A: Wasser + 0,1 % Ameisensäure
B: ACN

Flussrate: 3,5 mL/min

Temperatur: 40 °C

Detektor: DAD 254 nm



1. Paracetamol
2. Koffein
3. 2-Acetamidophenol
4. Acetamid
5. Phenacetin
6. Sulindac
7. Piroxicam
8. Tolmetin
9. Ketoprofen
10. Diflusalin
11. Diclofenac

Schnellere Analyse von Simvastatin in Tabletten gemäß USP-Methode

Säule A: Eclipse Plus C18
959990-902
4,6 x 250 mm, 5 µm

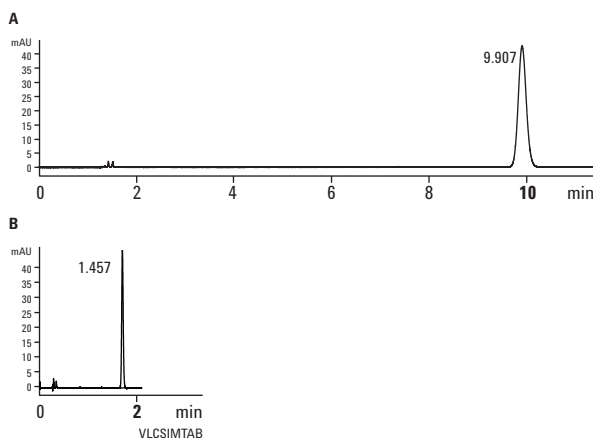
Säule B: Poroshell 120 EC-C18
697975-902
4,6 x 75 mm, 2,7 µm

Mobile Phase: 65 % CH₃CN,
35 % 3,9 g/L NaH₂PO₄ (pH 4,5)

Flussrate: 1,5 mL/min für 5-µm-Säule
2,8 mL/min für 2,7-µm-Säule des Typs Poroshell 120

Temperatur: 45 °C

Detektor: DAD Sig = 238, 8
Ref = 360, 100 nm



	USP-Anforderung	5 µm (1,5 mL/min)	2,7 µm (2,8 mL/min)
T_R	n.z.	9,907	1,457
k'	> 3,0	5,962	5,122
N	> 4.500	16.939	14.439
T_f	< 2,0	1,09	1,10