

Drogentest im Urin

Säule: ULTRA 2
19091B-115
50 m x 0,32 mm, 0,52 µm

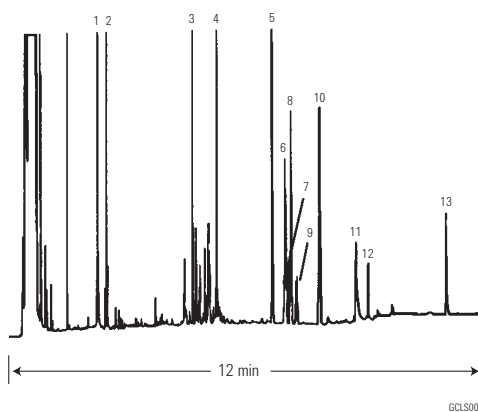
Träger: Wasserstoff, 80 cm/s

Ofen: 45 °C für 1,5 min
45-300 °C bei 6 °C/min

Injektion: Splitlos

Detektor: FID

1. Amphetamin
2. Methamphetamin
3. Meperidin
4. Phencyclidin (PCP)
5. Methadon
6. Propoxyphen
7. Amitriptylin
8. Kokain
9. Imipramin
10. Cyheptamid (ISTD)
11. Codein
12. Diazepam
13. Flurazepam



GCLS003

Analyse von Drogen im Urin mit GC/MS

Säule: VF-DA
CP8964
12 m x 0,20 mm, Optimized µm

Probe: 1 µL

Lösungsmittel: Methanol

Träger: He, ca 1,0 mL/min

Ofen: 70 °C, 1,2 min bis 200 °C, 20 °C/min bis 270 °C,
7 °C/min bis 320 °C, 20 °C/min

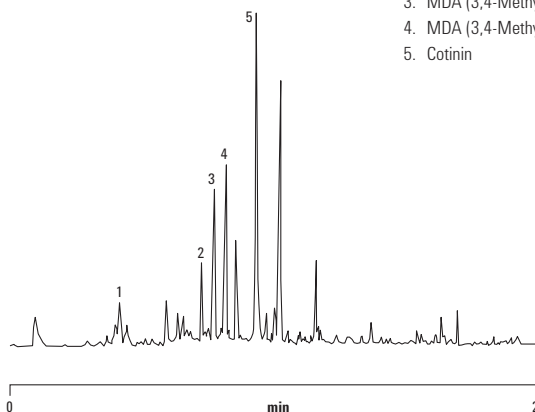
Druck: 58,7 kPa, 2,2 min bis 97 kPa,
58 kPa/min bis 132 kPa,
3 kPa/min bis 180 kPa, 12 kPa/min

Injektion: Splitlos

Detektor: MS

Derivatisierung: Essigsäureanhydrid zur Bildung von Acetaten

1. Amphetamin
2. MDA (3,4-Methylenedioxyamphetamin)
3. MDA (3,4-Methylenedioxyamphetamin)
4. MDA (3,4-Methylenedioxyethylamphetamin)
5. Cotinin



VG00032