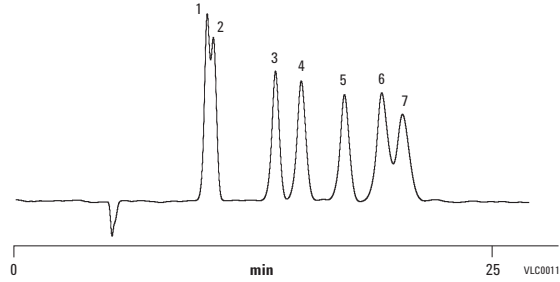


USP-Methoden für Zuckeralkohole

Säule: Hi-Plex Ca USP L19
 PL1570-5810
 4,0 x 250 mm, 8 µm

Mobile Phase: Wasser
 Flussrate: 0,3 mL/min
 Temperatur: 60 °C
 Detektor: RI

1. Isoerythrit
2. Adonitol
3. Arabitol
4. Mannitol
5. Xylitol
6. Dulcitol
7. Sorbitol



Maissirup, Hi-Plex

Säule: Hi-Plex Na
 PL1171-6140
 7,7 x 300 mm, 10 µm

Mobile Phase: Wasser
 Druck: 11 bar
 Flussrate: 0,3 mL/min
 Temperatur: 80 °C
 Detektor: RI

1. Dp1
2. Dp2
3. Dp3
4. Dp4
5. Dp5
6. Dp6
7. Dp7
8. Dp8
9. Dp9
10. Dp10
11. Dp11
12. Dp12
13. Dp13
14. Dp14

