



## Stabilität

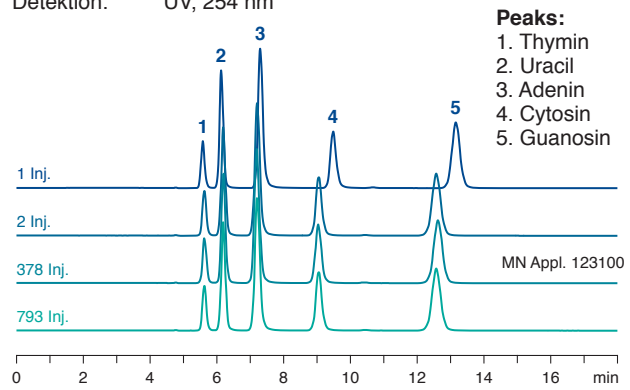
Durch ein spezielles Verfahren der Oberflächenmodifizierung (zum Patent angemeldet) sind NUCLEODUR® HILIC Säulen bereits nach sehr kurzen Equilibrierungszeiten einsatzbereit – nach nur 5 min Konditionierung bzw. Equilibrierung zeigt bereits die 2. Injektion stabile und reproduzierbare Ergebnisse.

Darüber hinaus zeichnen sich NUCLEODUR® HILIC Säulen durch ihre außergewöhnlich langen Säulenstandzeiten aus – selbst nach ca. 800 Läufen zeigt die Säule keinen Verlust ihrer ursprünglichen Leistungsfähigkeit – Peakform und Retention sind noch immer einwandfrei. Wegen seiner hohen Beladbarkeit ist NUCLEODUR® HILIC uneingeschränkt für präparative und semi-präparative Anwendungen geeignet.

Insgesamt zeigt die NUCLEODUR® HILIC ausgezeichnete chromatographische Eigenschaften und ist somit eine gute Wahl für die Trennung polarer oder geladener Moleküle.




## Stabilität und Equilibrierung

Säule: 250 x 4 mm NUCLEODUR® HILIC, 5 µm  
 Eluent: Acetonitril – 5 mmol/L Ammoniumacetat (80:20, v/v)  
 Flussrate: 0,6 mL/min  
 Temperatur: 25 °C  
 Detektion: UV, 254 nm



## Bestellinformation

Eluent in der Säule Acetonitril – Wasser (80:20, v/v)

Länge →	30 mm	50 mm	75 mm	100 mm	125 mm	150 mm	250 mm
<b>NUCLEODUR® HILIC, 1,8 µm</b>							Partikelgröße 1,8 µm
<b>EC-Säulen</b>							
	2 mm ID	760521.20	760523.20	760525.20	760526.20		760528.20
	3 mm ID	760521.30	760523.30		760526.30		
	4 mm ID	760521.40	760523.40		760526.40		
	4,6 mm ID	760521.46	760523.46		760526.46		
EC-Vorsäulen*		4 x 2 mm: 761960.20		4 x 3 mm: 761960.30			
<b>NUCLEODUR® HILIC, 3 µm</b>							Partikelgröße 3 µm
<b>EC-Säulen</b>							
	2 mm ID	760532.20		760534.20	760531.20	760533.20	760530.20
	3 mm ID	760532.30		760534.30	760531.30	760533.30	760530.30
	4 mm ID	760532.40		760534.40	760531.40	760533.40	760530.40
	4,6 mm ID	760532.46		760534.46	760531.46	760533.46	760530.46
EC-Vorsäulen*		4 x 2 mm: 761961.20		4 x 3 mm: 761961.30			
CC-Vorsäulen**		8 x 3 mm: 761580.30		8 x 4 mm: 761580.40			
<b>NUCLEODUR® HILIC, 5 µm</b>							Partikelgröße 5 µm
<b>EC-Säulen</b>							
	2 mm ID	760552.20		760554.20	760551.20	760553.20	760550.20
	3 mm ID	760552.30		760554.30	760551.30	760553.30	760550.30
	4 mm ID	760552.40		760554.40	760551.40	760553.40	760550.40
	4,6 mm ID	760552.46		760554.46	760551.46	760553.46	760550.46
EC-Vorsäulen*		4 x 2 mm: 761962.20		4 x 3 mm: 761962.30			
CC-Vorsäulen**		8 x 3 mm: 761590.30		8 x 4 mm: 761590.40			
EC-Säulen in Packungen à 1 Säule, Vorsäulen in Packungen à 3 Stück							

## Vorsäulensysteme

### Vorsäulen für EC-Säulen mit ID

		2 mm	3 mm	4 mm	4,6 mm	Vorsäulenhalter
* Column Protection System	EC	4/2	4/3	4/3	4/3	718966
** ChromCart® Vorsäulen	CC	8/3	8/3	8/4	8/4	721359

Details zu unseren Säulensystemen finden Sie auf den Seiten 187-194