



HPLC-Säulen für die Umweltanalytik

NUCLEODUR® C₁₈ PAH

spezielle Octadecylphase zur PAH-Analytik

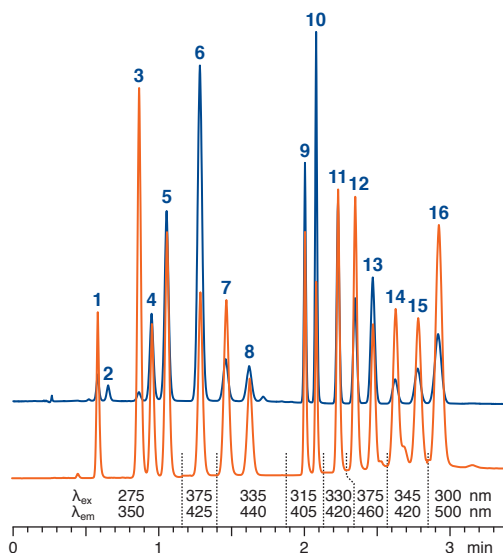
- Basismaterial NUCLEODUR® Kieselgel, Partikelgröße 1,8 und 3 µm, Porenweite 110 Å; polymere Belegung · **USP L1**
- Empfohlen für eine effiziente Gradiententrennung der 16 PAHs nach EPA
- Detektion der getrennten PAHs mittels UV (250–280 nm), Diodenarray oder Fluoreszenzdetektion bei unterschiedlichen Wellenlängen für Anregung und Emission (Der Fluoreszenznachweis von Acenaphthylen ist nicht möglich.)

Analyse der 16 PAHs nach EPA mit und ohne Acetonitril

Trennung mit Acetonitril

Säule: 100 x 4 mm NUCLEODUR® C₁₈ PAH, 3 µm
 Eluent: A) Methanol – Wasser (80:20, v/v)
 B) Acetonitril; 2–20% B in 1,2 min,
 20–100% B in 0,5 min, 100% B für
 2,5 min, 100–2% B in 0,4 min
 Flussrate: 2,5 mL/min, Temperatur 35 °C
 Detektion: UV, 254 nm

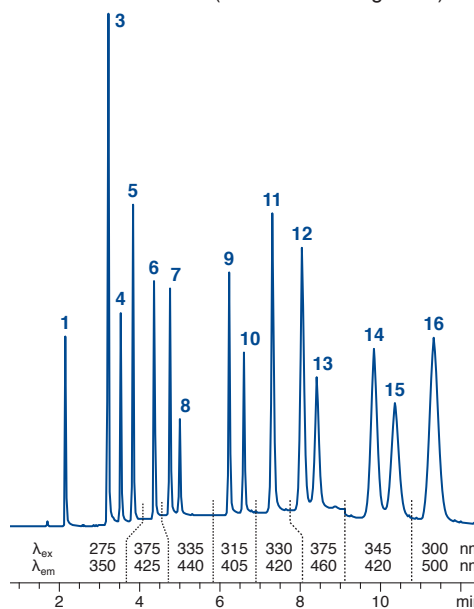
Fluoreszenz (siehe Chromatogramm)



MN Appl. Nr. 123820

Trennung ohne Acetonitril

Säule: 125 x 4 mm NUCLEODUR® C₁₈ PAH, 3 µm
 Eluent: A) Wasser, B) Methanol
 65–97% B in 6 min, 97% B für 5 min,
 97–65% B in 0,5 min
 Flussrate: 2 mL/min, Temperatur 35 °C
 Detektion: Fluoreszenz (siehe Chromatogramm)



MN Appl. Nr. 123830

Peaks:

- Naphthalin
- Acenaphthylen (mit Fluoreszenz nicht nachweisbar)
- Acenaphthen
- Fluorene
- Phenanthren
- Anthracen
- Fluoranthren
- Pyren
- Benz[a]anthracen
- Chrysen
- Benzo[b]fluoranthren
- Benzo[k]fluoranthren
- Benzo[a]pyren
- Dibenz[ah]anthracen
- Benzo[ghi]perylen
- Indeno[1,2,3-cd]pyren

Trennsäulen für die HPLC

Bestellinformation · EC-Säulen

Eluent in der Säule Acetonitril – Wasser (70:30, v/v)

	Länge →	100 mm	125 mm	150 mm	250 mm	EC-Vorsäulen*	CC-Vorsäulen**
NUCLEODUR® C₁₈ PAH, 1,8 µm							
2 mm ID		760773.20				761970.20	
3 mm ID		760773.30				761970.30	
4 mm ID		760773.40				761970.30	
NUCLEODUR® C₁₈ PAH, 3 µm							
3 mm ID		760783.30	760784.30	760785.30	760786.30	761971.30	761780.30
4 mm ID		760783.40	760784.40	760785.40	760786.40	761971.30	761780.40

Vorsäulensysteme

Vorsäulen für EC-Säulen mit ID

		2 mm	3 mm	4 mm	4,6 mm	Vorsäulenhalter
* Column Protection System	EC	4/2	4/3	4/3	4/3	718966
** ChromCart® Vorsäulen	CC	8/3	8/3	8/4	8/4	721359