



Die Trennung von 13 β -Lactam-Antibiotika zeigt, wie die Analysenzeit durch Verwendung von Core-Shell-Partikeln ohne Verlust an Auflösung und bei mäßigem Rückdruck auf einen Bruchteil verkürzt werden kann.

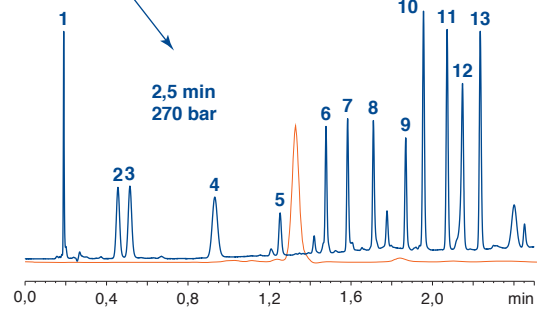
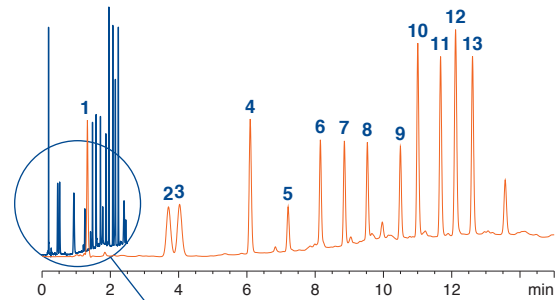
NUCLEOSHELL® RP 18 verbindet eine innovative Kieselgелtechnologie mit einer hervorragenden Oberflächendesaktivierung und übertrifft konventionelle C₁₈ Kieselgele in Bezug auf Trennleistung, Auflösung und Geschwindigkeit. Dank der zugrunde liegenden Core-Shell-Partikel bleibt der Rückdruck bei erhöhten Flussraten auf einem moderaten Niveau, was in vielen Fällen den Einsatz existierender HPLC-Ausrüstungen gestattet. NUCLEOSHELL® RP 18 ist mit seiner hohen pH-Stabilität, den vorteilhaften Blutungseigenschaften in LC/MS-Anwendungen und seiner gesamten Robustheit ein optimales Werkzeug für die Methodenentwicklung wie für Routineanalysen in der modernen HPLC.

13 β -Lactam-Antibiotika in weniger als 3 min

Säulen: **50 x 4 mm NUCLEOSHELL® RP 18, 2,7 μ m**
150 x 4 mm NUCLEODUR® C₁₈ Gravity, 5 μ m
 Eluent: A) Acetonitril; B) 20 mmol/L KH₂PO₄, pH 3,5
10% A (0,5 min) \rightarrow 50% A in 1,5 min (0,5 min 50% A)
10% A (3 min) \rightarrow 50% A in 9 min (3 min 50% A)
 Flussrate: **2 mL/min, 1 mL/min**
 Druck: **270 bar, 110 bar**
 Temperatur: 25 °C
 Detektion: UV, 220 nm

Peaks:

1. Amoxicillin	6. Cefamandol	11. Cloxacillin
2. Ampicillin	7. Cephalothin	12. Nafcillin
3. Cephalexin	8. Piperacillin	13. Dicloxacillin
4. Cefotaxim	9. Penicillin V	
5. Cefoxitin	10. Oxacillin	




MN Appl. Nr. 124940

Trennsäulen für die HPLC

Bestellinformation

Eluent in der Säule Acetonitril – Wasser

Länge \rightarrow	50 mm	100 mm	150 mm	Partikelgröße 2,7 μ m
NUCLEOSHELL® RP 18, 2,7 μm				
EC-Säulen				
	2 mm ID	763132.20	763134.20	763136.20
	3 mm ID	763132.30	763134.30	763136.30
	4 mm ID	763132.40	763134.40	763136.40
	4,6 mm ID	763132.46	763134.46	763136.46
EC-Vorsäulen*	4 x 2 mm:	763138.20	4 x 3 mm:	763138.30

EC-Säulen in Packungen à 1 Säule, Vorsäulen in Packungen à 3 Stück

Vorsäulensysteme

Vorsäulen für EC-Säulen mit ID

	2 mm	3 mm	4 mm	4,6 mm	Vorsäulenhalter
* Column Protection System	EC 4/2	4/3	4/3	4/3	718966

Details zum EC-Säulensystem finden Sie auf Seite 187