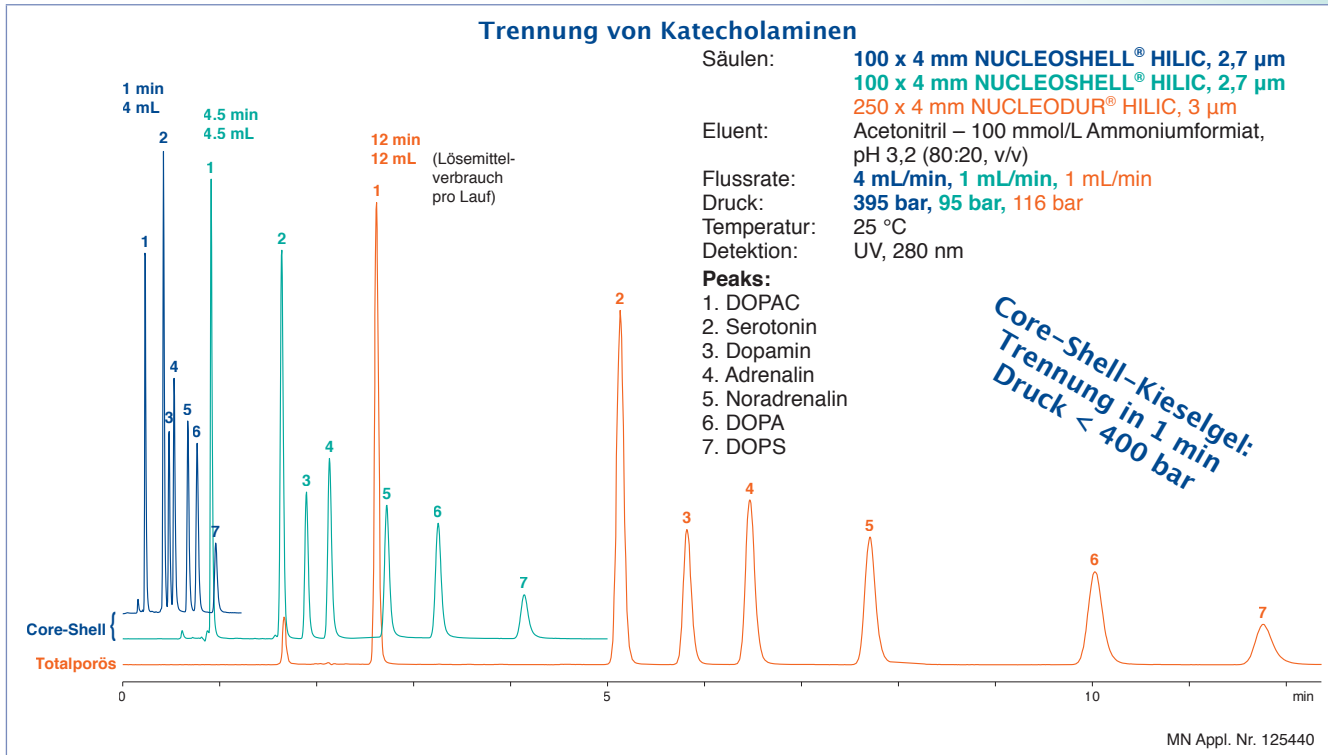




Die folgenden Chromatogramme zeigen den Metho-  
dentransfer von einer vollständig porösen 3 µm HILIC  
Phase auf 2,7 µm Core-Shell-Kieselgel mit gleichen Se-  
lektivitätseigenschaften.

Die Analysenzeit wird auf 1 min reduziert. Der Säulen-  
Rückdruck bleibt moderat < 400 bar, während der Lö-  
semittelverbrauch auf weniger als 35% sinkt.




**Trennsäulen für die HPLC**

NUCLEOSHELL® HILIC ermöglicht eine zuverlässige und reproduzierbare Chromatographie und weist alle Vorteile eines zeitgemäßen Core-Shell-Kieselgels auf.

## Bestellinformation

Eluent in der Säule Acetonitril – Wasser

Länge →		50 mm	100 mm	150 mm
<b>NUCLEOSHELL® HILIC, 2,7 µm</b>		Partikelgröße 2,7 µm		
<b>EC-Säulen</b>				
	2 mm ID	763332.20	763334.20	763336.20
	3 mm ID	763332.30	763334.30	763336.30
	4 mm ID	763332.40	763334.40	763336.40
	4,6 mm ID	763332.46	763334.46	763336.46
EC-Vorsäulen*		4 x 2 mm:	763338.20	4 x 3 mm: 763338.30
EC-Säulen in Packungen à 1 Säule, Vorsäulen in Packungen à 3 Stück				

## Vorsäulensysteme

Vorsäulen für EC-Säulen mit ID

	2 mm	3 mm	4 mm	4,6 mm	Vorsäulen- halter
* Column Protection System	EC 4/2	4/3	4/3	4/3	718966

Details zum EC-Säulensystem finden Sie auf Seite 187